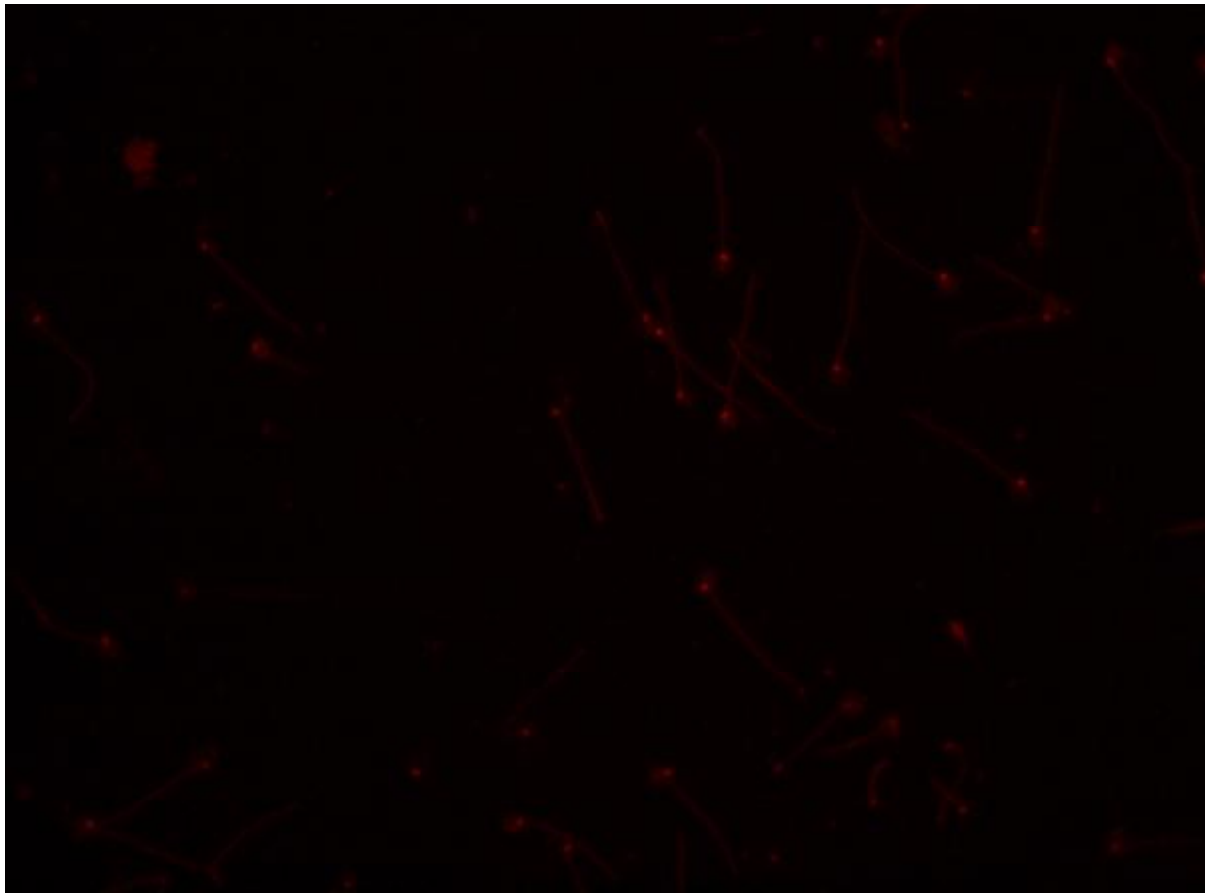
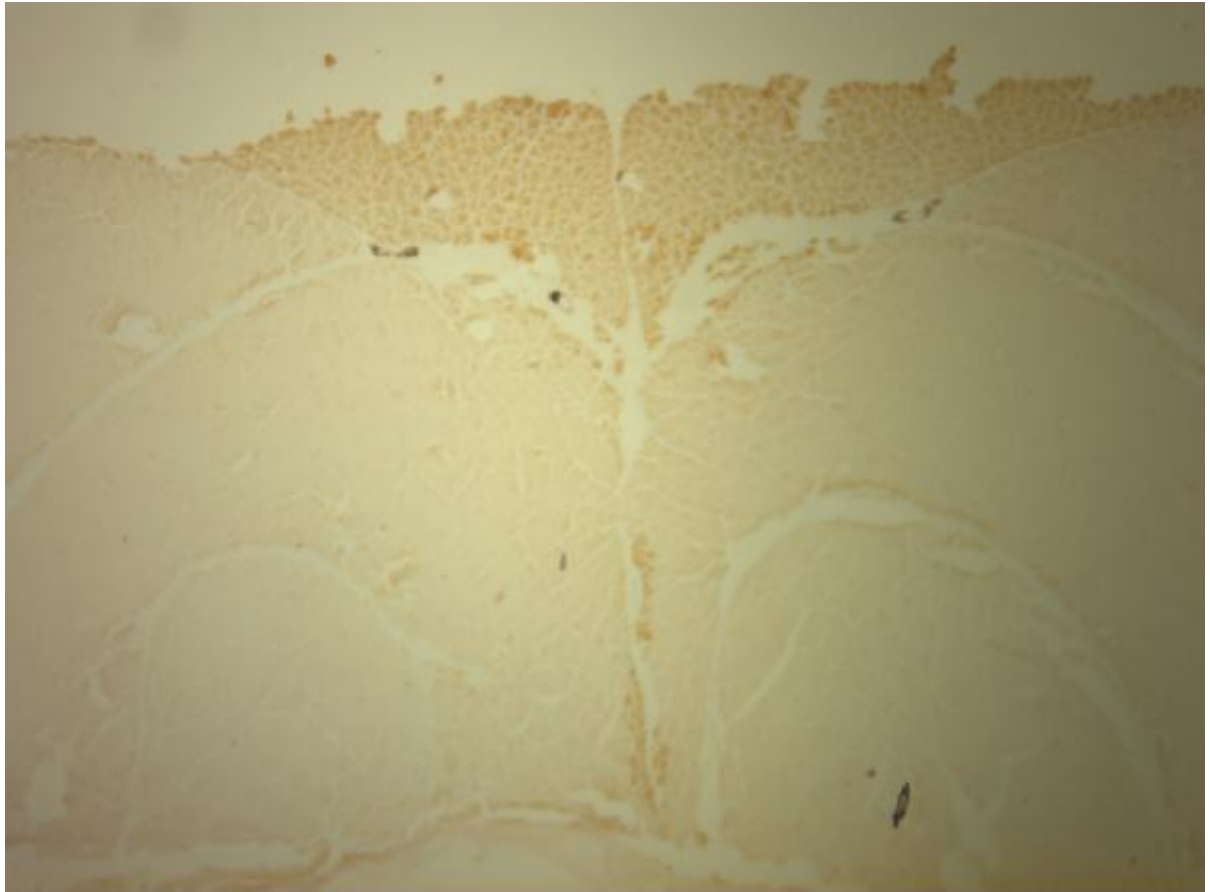


ΕΡΓΑΣΤΗΡΙΟ ΜΟΡΙΑΚΗΣ ΒΙΟΛΟΓΙΑΣ & ΟΙΚΟΦΥΣΙΟΛΟΓΙΑΣ ΙΧΘΥΩΝ

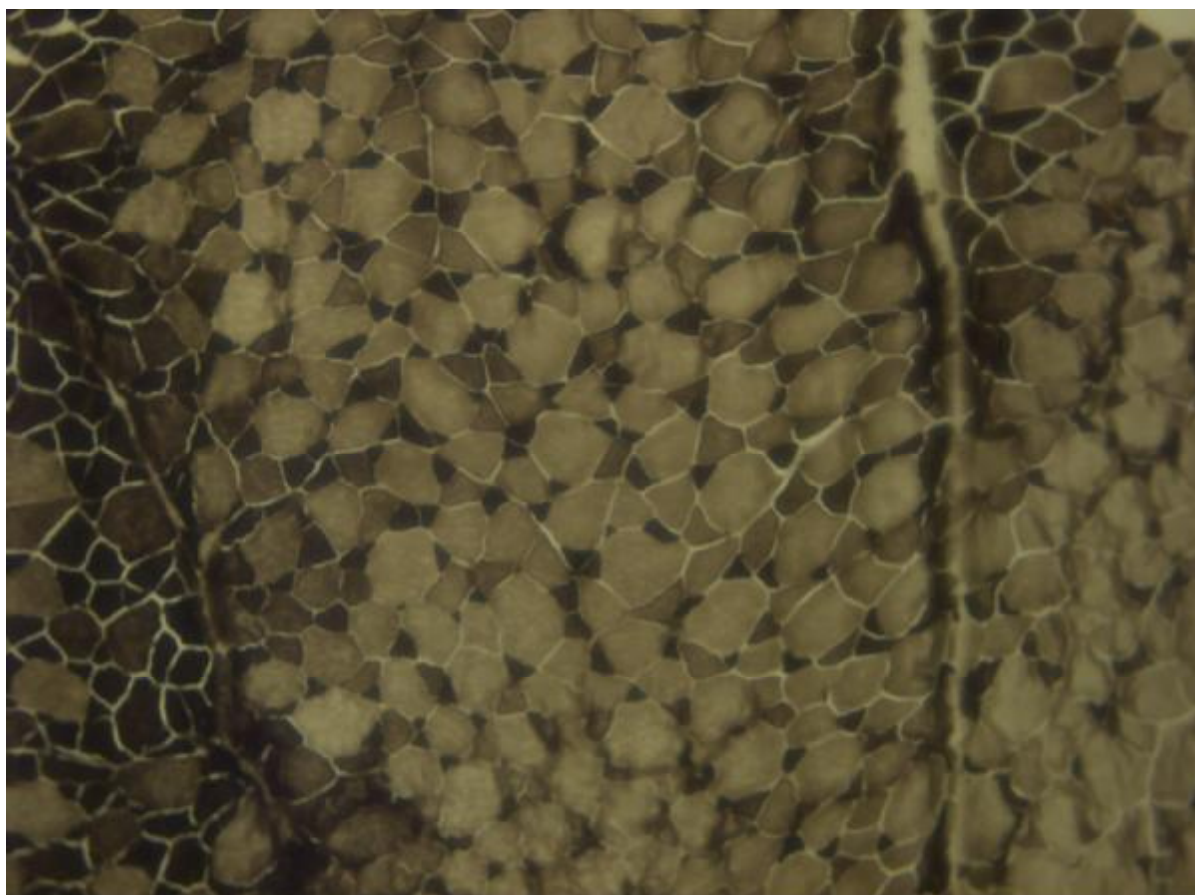
Το εργαστήριο έχει αντικείμενο την μελέτη των περιβαλλοντικών παραμέτρων στην φυσιολογία των ιχθύων και την εφαρμογή εργαστηριακών τεχνικών μοριακής βιολογίας στην ιχθυολογική έρευνα.



Σπερματοζώαρια χρυσόψαρου που έχουν χρωματιστεί για την χρώση του DNA του πυρήνα τους.



Ιστολογική τομή από μυϊκό ιστό λαβρακιού. Χρώση με ανοσο-ιστοχημική τεχνική με αντισώματα για τον ερυθρό μυϊκό ιστό.



Ιστολογική τομή από μυϊκό ιστό λαβρακιού. Χρώση με ανοσο-ιστοχημική τεχνική με αντισώματα για τις αναπτυσσόμενες μυϊκές ίνες.